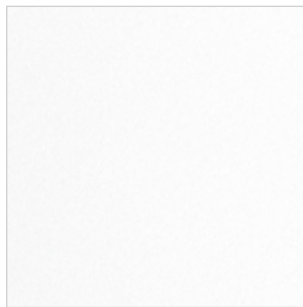


LD Seating

Steel components finishes

Powder coatings
Práškové barvy
Pulferfarbe
Couleurs en poudre



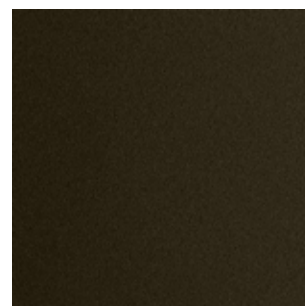
N0
White / Bílá
Weiß / Blanc



N1
Black / Černá
Schwarz / Noir



N2
Effect alu / Efekt hliník
Effekt Alu / Effet alu



N7
Bronze / Bronzová
Bronze / Bronze

Aluminium & Chrom
Hliník & chrom
Aluminium & Chrom
Aluminium & Chrome



N6
Aluminium gloss / Leštěný hliník
Aluminium glanz / Aluminium poli



N4
Chrome gloss / Chrom lesk
Chrom glanz / Chrome brillant

Informace o možnostech provedení povrchové úpravy kovových komponentů pro určitý výrobek naleznete v ceníku.

Information about options of the steel components finishes for each product are available in the pricelist.

Näheres über die Möglichkeiten der Oberflächenbehandlung einzelner Produkte entnehmen Sie bitte der Preisliste.

Des informations sur les possibilités de traitement de surface des composants métalliques pour un produit spécifique peuvent être trouvées dans la liste de prix.

Powder coatings
Práškové barvy
Pulferfarbe
Couleurs en poudre



NC RED
RAL 3000



NC BLUE
RAL 5024



NC GREEN
RAL 6021



NC YELLOW
RAL 1002

Uvedené odstíny jsou pouze orientační – mohou podléhat zkreslení monitoru. Pro přesné zjištění odstínu je nutné porovnat uvedená čísla se vzorníkem barev RAL. Informace o možnostech provedení povrchové úpravy kovových komponentů pro určitý výrobek naleznete v ceníku.

The colours depicted are for guidance only – the displayed colour will depend on your monitor. To determine the exact shade, it is necessary to compare the numbers with the RAL colour chart. Information about options of the steel components finishes for each product are available in the pricelist.

Die dargestellten Farben stellen lediglich eine Orientierungshilfe dar – Die angezeigten Farben sind abhängig von Ihren Monitoreinstellungen. Für die Bestimmung der exakten Farben gleichen Sie bitte die Farbbezeichnungen der Kunststoffe mit RAL-Musterkarten ab. Näheres über die Möglichkeiten der Oberflächenbehandlung einzelner Produkte entnehmen Sie bitte der Preisliste.

Ces teintes ne sont qu'à titre indicatif - elles peuvent être sujettes à une distorsion du moniteur. Pour déterminer la teinte exacte, il est nécessaire de comparer les numéros mentionnés avec le carnet d'échantillons des couleurs RAL. Des informations sur les possibilités de traitement de surface des composants métalliques pour un produit spécifique peuvent être trouvées dans la liste de prix.

